

# Risque d'incendie

## Prévision pour le

### vendredi 11 août 2023

(mise à jour : 10/08 à 17h45)

Carte en ligne



## Activités de loisirs en milieu naturel

- Dangereux** : ne vous engagez pas dans ces espaces
- Attention** : limitez votre présence dans ces espaces  
Quittez-les avant 11h
- Prudence** : restez vigilants lorsque vous vous promenez dans ces espaces
- Massif fermé**

**Attention** : les massifs peuvent être fermés au public à tout moment de la journée en cas de fort risque d'incendie.  
Consultez les arrêtés préfectoraux de fermeture :

<http://www.corse-du-sud.gouv.fr/>  
<http://www.haute-corse.gouv.fr/>

@Prefet2A    @Prefet2B  
 @prefecture2a    @prefecture2b  
 #prefet2a    #prefet2b

## Travaux en milieu naturel

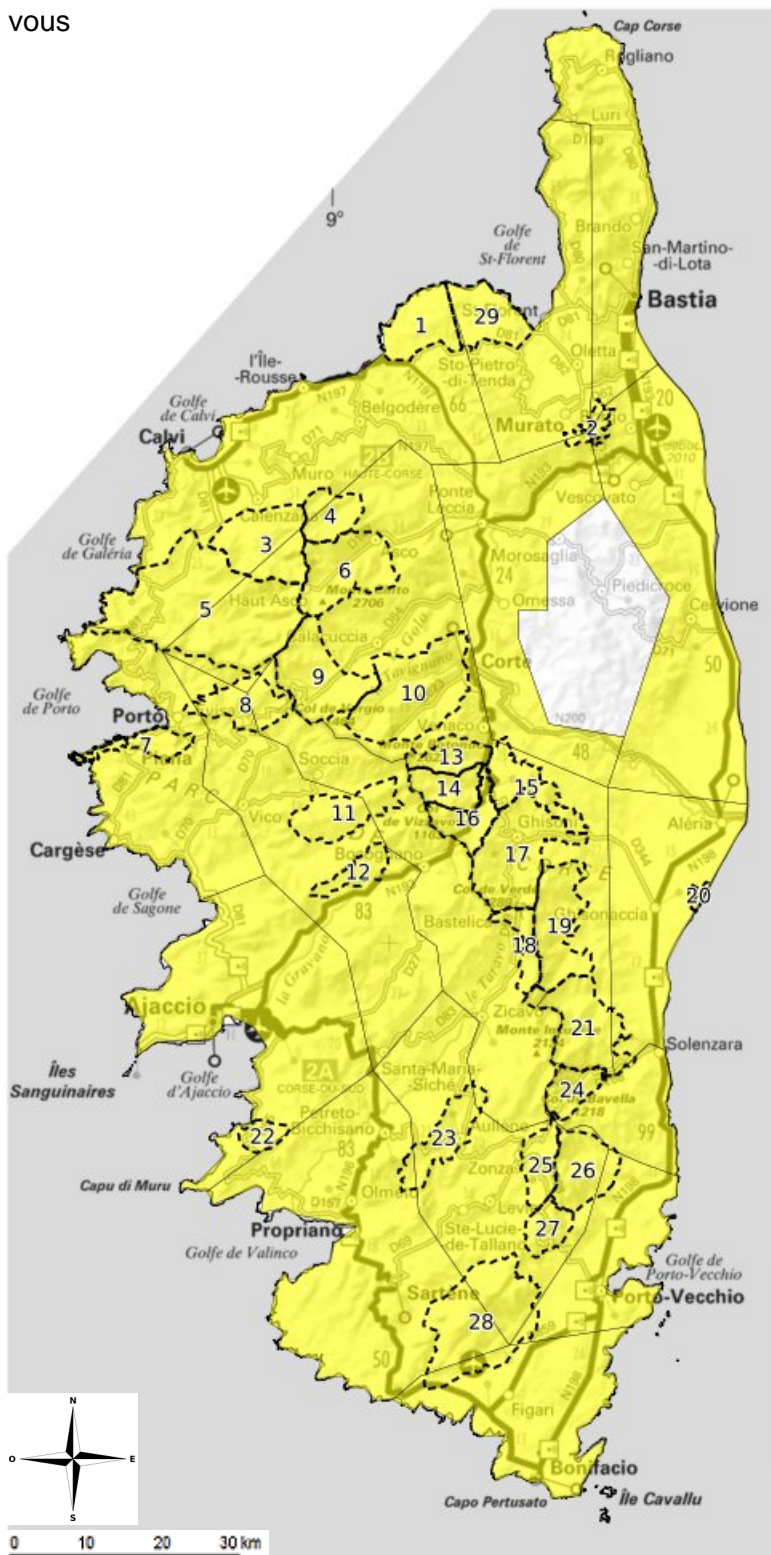
Recommandation pour les travaux type fauchage, goudronnage, gyrobroyage, soudure, meulage, etc

- Travaux déconseillés après 11h
- Travaux déconseillés **toute la journée**

Principaux massifs remarquables

### (\*) Fermeture possible

- 1 Agriates Ouest (\*)
- 29 Agriates Est (\*)
- 2 Stella
- 3 Bonifato (\*)
- 4 Tartagine-Melaja (\*)
- 5 Fango (\*)
- 6 Asco
- 7 Piana (\*)
- 8 Lonca-Aitone-Serriera
- 9 Valdu-Niellu Albertacce
- 10 Restonica-Tavignano
- 11 Libbiu Trettore
- 12 Vero-Tavera-Ucciani
- 13 Verghellu (\*)
- 14 Manganellu (\*)
- 15 Vallée du Vecchio - Rospa Sorba
- 16 Vizzavona
- 17 Ghisoni
- 18 Saint Antoine
- 19 Fiumorbo
- 20 Pinia (\*)
- 21 Tova-Solaro-Chisa
- 22 Coti-Chiavari
- 23 Valle Male
- 24 Bavella (\*)
- 25 Zonza
- 26 Illarata-Taglio Rosso (Cavu Luviu) (\*)
- 27 Ospédale
- 28 Cagna



Données Météo France. Réalisation Entente-PôNT. Source : SCAN 1000 © IGN 2010 - 10/08/2023 17:45:03