

Risque d'incendie

Prévision pour le

lundi 12 septembre 2022

(mise à jour : 11/09 à 17h45)

Carte en ligne



Activités de loisirs en milieu naturel

- Dangereux** : ne vous engagez pas dans ces espaces
- Attention** : limitez votre présence dans ces espaces
Quittez-les avant 11h
- Prudence** : restez vigilants lorsque vous vous promenez dans ces espaces
- Massif fermé**

Attention : les massifs peuvent être fermés au public à tout moment de la journée en cas de fort risque d'incendie.
Consultez les arrêtés préfectoraux de fermeture :

<http://www.corse-du-sud.gouv.fr/>
<http://www.haute-corse.gouv.fr/>

- @Prefet2A @Prefet2B
- @prefecture2a @prefecture2b
- #prefet2a #prefet2b

Travaux en milieu naturel

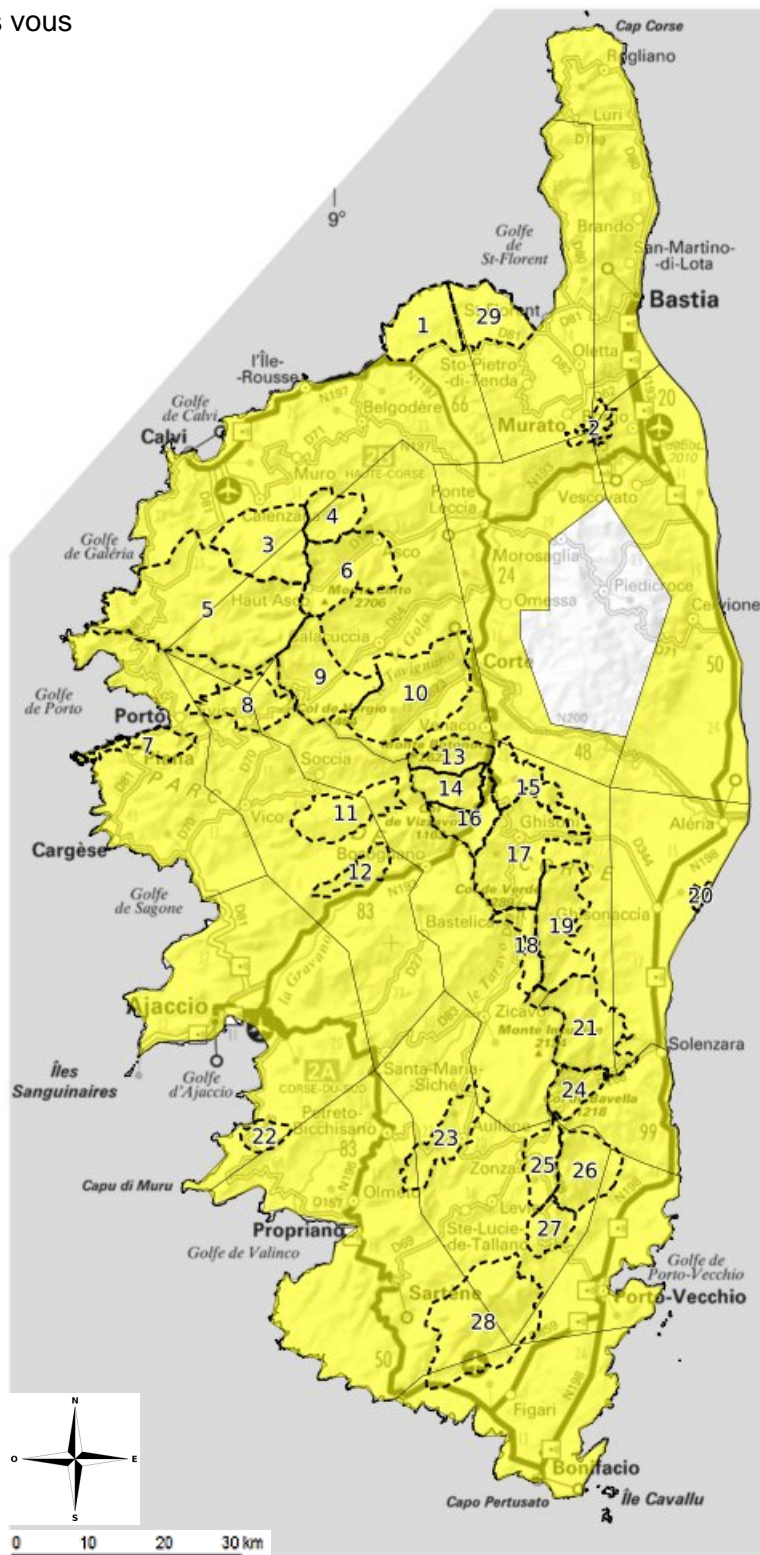
Recommandation pour les travaux type fauchage, goudronnage, gyrobroyage, soudure, meulage, etc

- Travaux déconseillés après 11h
- Travaux déconseillés toute la journée

Principaux massifs remarquables

(*) Fermeture possible

- 1 Agriates Ouest (*)
- 29 Agriates Est (*)
- 2 Stella
- 3 Bonifato (*)
- 4 Tartagine-Melaja (*)
- 5 Fango (*)
- 6 Asco
- 7 Piana (*)
- 8 Lonca-Aitone-Serriera
- 9 Valdu-Niellu Albertacce
- 10 Restonica-Tavignano
- 11 Libbiu Trettore
- 12 Vero-Tavera-Ucciani
- 13 Verghellu (*)
- 14 Manganellu (*)
- 15 Vallée du Vecchio - Rospa Sorba
- 16 Vizzavona
- 17 Ghisoni
- 18 Saint Antoine
- 19 Fiumorbo
- 20 Pinia (*)
- 21 Tova-Solaro-Chisa
- 22 Coti-Chiavari
- 23 Valle Male
- 24 Bavella (*)
- 25 Zonza
- 26 Illarata-Taglio Rosso (Cavu Luviu) (*)
- 27 Ospédale
- 28 Cagna



Données Météo France. Réalisation Entente-PôNT. Source : SCAN 1000 © IGN 2010 - 11/09/2022 17:45:01